

L'entrepreneuriat social / sociétal

Sylvie FAUCHEUX

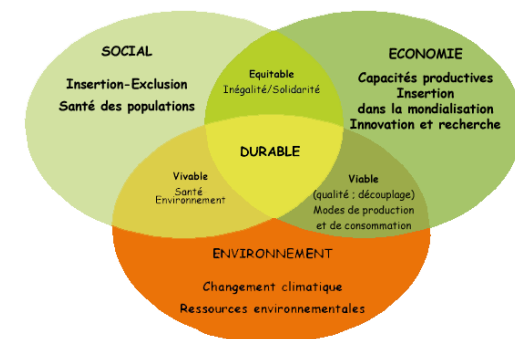
Professeur en sciences économiques

MIP & LIRSA, Cnam (France)

L'(éco)-innovation responsable

Les finalités économique et écologique retenues par l'éco-innovation, doivent être complétées, non seulement par des finalités sociale et sociétale, mais également par la préoccupation du long terme qui avait été un temps oubliée.

Il s'agit, en d'autres termes, de renouer avec des innovations en faveur du DÉVELOPPEMENT DURABLE, avec sa préoccupation des trois dimensions économique, sociale et écologique ainsi que de l'équité intergénérationnelle.

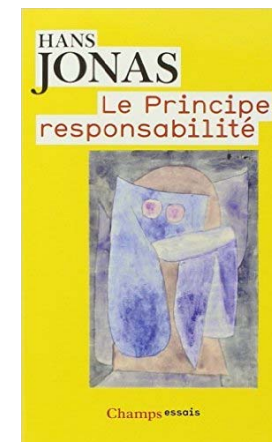


Le principe de responsabilité de Jonas

« Agis de façon que les effets de ton action soient compatibles avec la Permanence d'une vie authentiquement humaine sur terre » - [Hans Jonas]

L'(éco)innovation responsable:

- une innovation durable** qui, en plus des bénéfices économiques et écologiques, prend en compte ses propres implications sociétales;
- une innovation anticipatrice** des conséquences à long terme, et de son acceptabilité sociale.



Responsabilité et anticipation

Le concept de L'INNOVATION RESPONSABLE fait émerger deux questions complémentaires:

- Comment intégrer les impacts sociétaux de l'éco-innovation ?*
- Comment anticiper les conséquences directes et indirectes des éco-innovations ?*



L'entrepreneuriat social / sociétal

Plus que jamais les territoires portent les solutions, tant au défi de changement climatique, qu'à la reprise économique et à la cohésion sociale. Des innovations...

... portées par des entrepreneurs engagés, qui *proposent des produits et services répondant à des réels besoins.*

... répondant aux défis sociétaux & environnementaux (éco-conception, circuits courts, accès aux soins, économie circulaire, ...) *en créant de l'activité et des emplois non délocalisables sur les territoires.*



Exemples de l'entrepreneuriat sociétal

- ◆ Magasin d'alimentation zéro gaspillage
- ◆ Agence de voyage en ligne pour handicapés
- ◆ Diffusion de produits économes en énergie
- ◆ Fabrication de goudron à partir de colza
- ◆ Production de tableau de bord automobiles à partir de fibres végétales



L'entrepreneuriat sociétal en France

En France, les entrepreneurs sociétaux sont fédérés au sein du *Mouvement des entrepreneurs sociaux* (MOUVES), pour qui:

« Les entreprises sociales sont des entreprises à finalité sociale, sociétale ou environnementale et à 'lucrativité' limitée. Elles cherchent à associer leurs parties prenantes à leur gouvernance ».

De nombreux incubateurs d'entrepreneuriat social fleurissent. **LA RUCHE**, véritable laboratoire vivant, fait partie des fleurons en cette matière.



La dimension sociale du DD revisitée

L'entrepreneuriat sociétal accompagne le mouvement de fond de nos sociétés qui font face aux mutations :

... contexte économique difficile, marché de l'emploi traditionnel en attrition, budgets publics réduits, inefficacité commerciale des entreprises, enjeux environnementaux

Un rapport du *Centre d'Analyse Stratégique et de l'OCDE* souligne l'intérêt croissant de la part des décideurs politiques et du grand public pour cette nouvelle forme d'entrepreneuriat.



Les partenaires du baromètre

“*opinionway*”



LaRuche
Laboratoire d'innovation sociale



1^{er} baromètre du moral des entrepreneurs sociaux

OpinionWay • La Ruche • Orange • Le Mouves



Compétitivité & entrepreneuriat sociétal

Le premier *Baromètre du moral des entrepreneurs sociaux* est sorti en Mars 2015, le fruit d'un partenariat entre LA RUCHE, ORANGE, OPINION WAY et LE MOUVES.



Une étude quantitative auprès de 94 entreprises.

- ❑ **86% des entrepreneurs sociétaux interrogés considèrent qu'ils ont de fortes perspectives de croissance et d'emplois ; contre 34% pour la moyenne des entrepreneurs.**
- ❑ **31% des entrepreneurs sociétaux envisagent d'augmenter leur nombre de cadres, contre 10% pour la moyenne des entrepreneurs.**

Moteurs de l'entrepreneuriat sociétal

- ❑ Les entrepreneurs sociétaux considèrent que les moteurs de leur activité sont *l'innovation, les ressources humaines, la stratégie commerciale et les TIC.*
- ❑ Un point fort est celui de *l'intégration des jeunes*, avec 93% des entrepreneurs sociétaux interrogés qui voient en eux un pari sur l'avenir.
- ❑ 36% des dirigeants d'entreprises sociétales ont moins de 34 ans.



le **cnam**