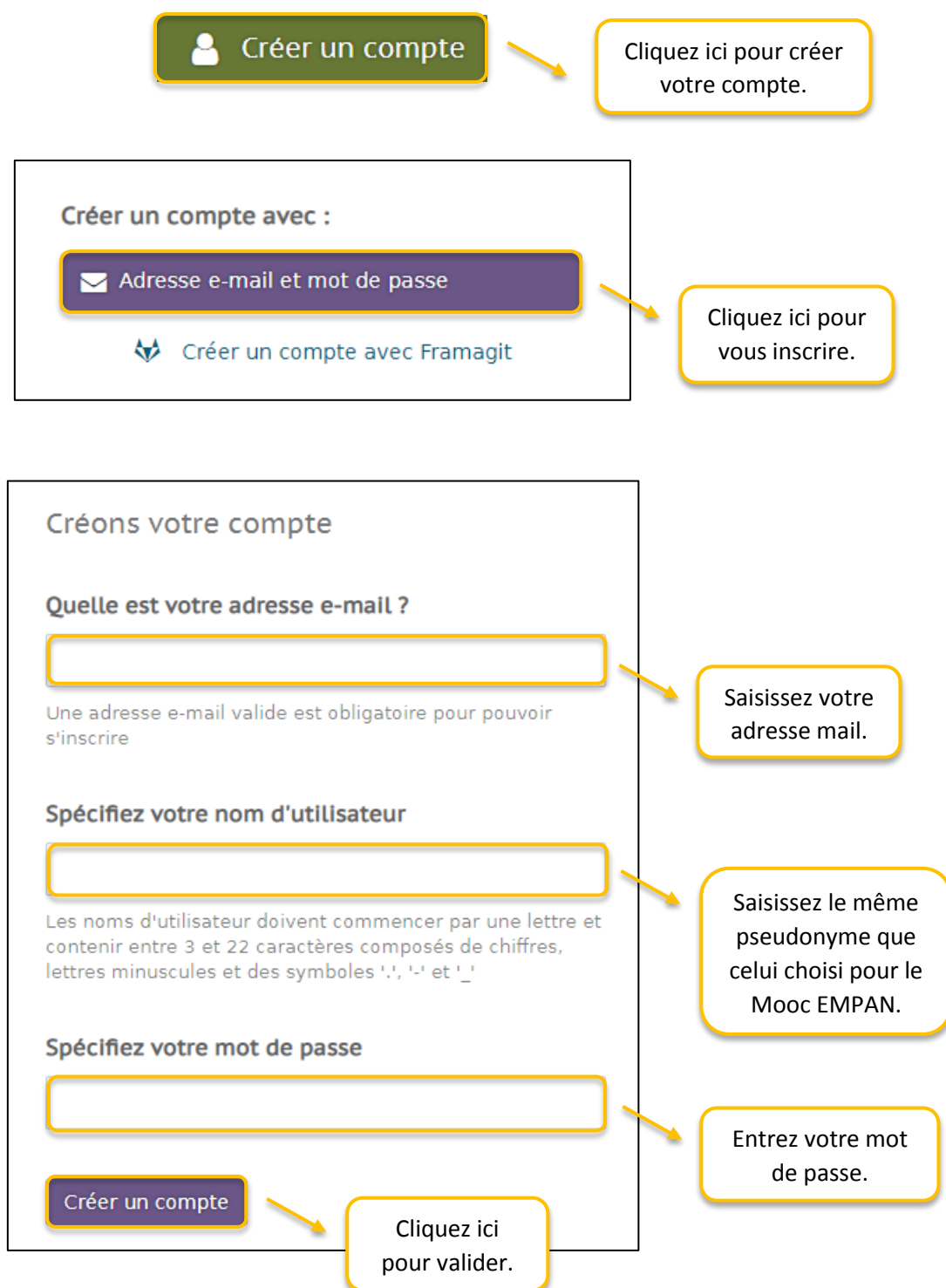


1. S'inscrire

Pour vous inscrire sur Framateam, rendez-vous à l'adresse suivante : <https://framateam.org/login>
Dans un souci de clarté, veuillez à reprendre le même pseudonyme que celui renseigné lors du Moot EMPAN.



Framateam : Vous avez pratiquement terminé

Veillez vérifier votre adresse e-mail dans l'attente de la réception d'un e-mail de vérification.

[Renvoyer l'e-mail](#)

Cliquez ici si vous n'avez pas reçu l'e-mail de vérification.

Vérifiez votre boîte mail, vous devriez avoir reçu ce message :

Bienvenue sur framateam.org

Veillez vérifier votre adresse e-mail en cliquant ci-dessous.

[Vérifier l'adresse e-mail](#)

Cliquez ici pour confirmer votre inscription.

Ce lien vous ramènera vers Framateam où vous devrez de nouveau saisir votre identifiant et mot de passe.

✓ Adresse e-mail vérifiée

Email address or User name

Mot de passe

[Connexion](#)

[Mot de passe perdu](#)

Message confirmant votre inscription.

Entrez votre identifiant.

Saisissez votre mot de passe.

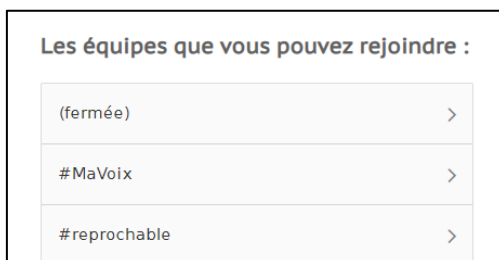
Cliquez ici pour valider.

Cliquez ici pour réinitialiser votre mot de passe.

TUTORIEL : Constituer des équipes avec Framateam




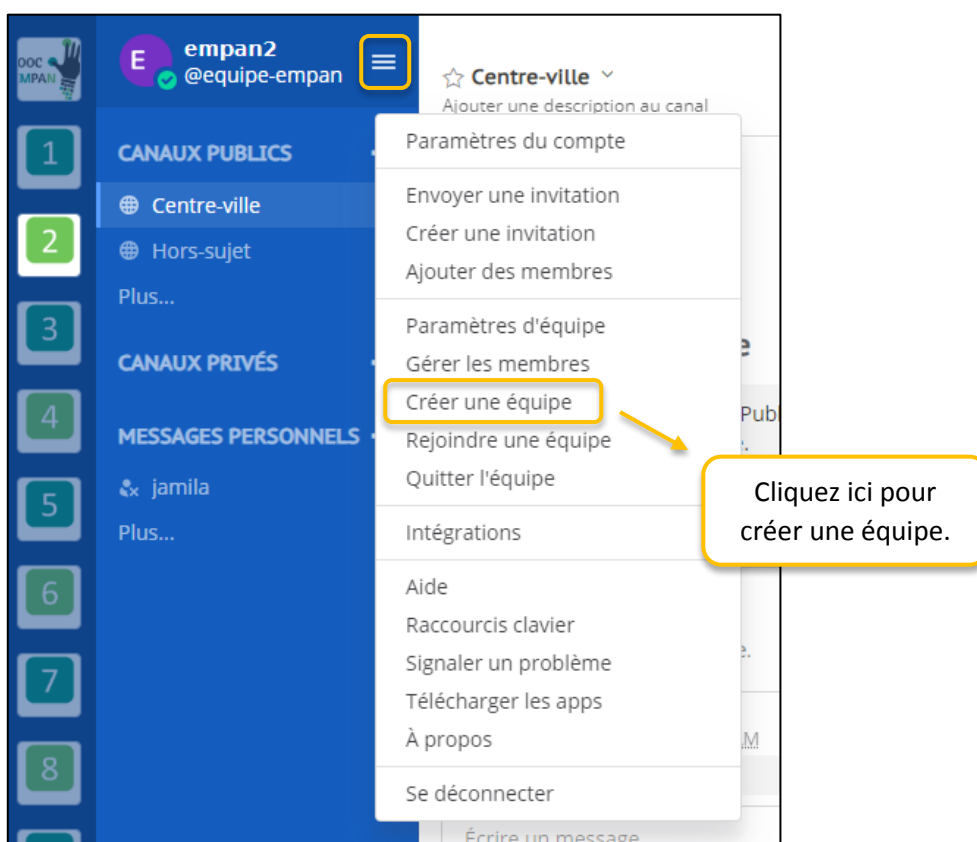
Une fois connecté à votre compte, une page vous proposant de rejoindre des équipes déjà créées s'ouvrira. N'en tenez pas compte.



Il est à noter que si vous possédez déjà un compte sur Framateam, il est inutile d'en créer un nouveau. Vous pouvez utiliser celui déjà existant si vous le souhaitez.

2. Créer une équipe

Pour créer une équipe, cliquez sur l'icône  sur le menu de gauche.



Nom de l'équipe

Spécifiez un nom pour votre équipe. Ce nom reste identique peu importe la langue utilisée et est affiché dans les menus et entêtes.

Suivant >

Saisissez le nom que vous voulez donner à votre équipe.

URL d'équipe

<https://framateam.org>

Spécifiez l'URL que vous souhaitez pour votre nouvelle équipe :

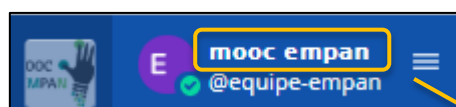
- Court et mémorable, c'est mieux
- Utilisez des lettres minuscules, des chiffres et des tirets
- Doit commencer par une lettre et ne peut pas se terminer par un tiret

Terminer

[Retourner à l'étape précédente](#)

Spécifiez ici l'URL souhaitée pour votre équipe.

Cliquez ici pour valider.



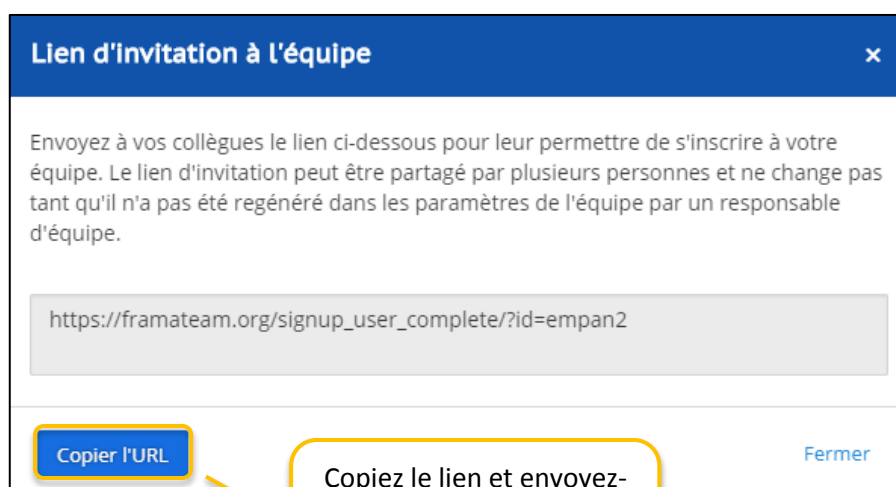
L'équipe est créée.

3. Inviter un membre à rejoindre votre équipe :

Une rapide recherche sur Framacarte (cf tutoriel : « Effectuer une recherche sur la carte géographique du Mooc EMPAN ») vous permettra de situer les collègues présents dans la même zone géographique que vous ou intervenant dans le même secteur afin de les inviter à rejoindre votre équipe.

Vous avez deux manières d'inviter un membre :

⇒ En bas de page, cliquez directement sur « **Inviter d'autres membres dans cette équipe** ».



TUTORIEL : Constituer des équipes avec Framateam



⇒ Sur le menu de gauche, cliquez sur l'icône , puis sur « **Ajouter des membres** ».

Pour ajouter un autre moocer à votre groupe, vous devrez connaître le pseudonyme que celui-ci a renseigné sur Framateam.

